

# CIMENTACIÓN & ESTRUCTURA

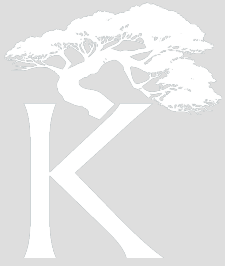
Cimentación realizada por zapatas y riostras de hormigón armado.

La estructura de hormigón armado, con forjado reticular de casetón cerámico, calculada según la norma.

Diseño y ejecución conforme a estudio geotécnico, normativa vigente y Código Técnico de la Edificación.

Verificación por Organismo de Control Técnico y laboratorio homologado.





Doble acristalamiento de baja emisividad con cámara de aire, tipo Climalit o similar.

# CARPINTERÍA EXTERIOR



Persianas enrollables de lamas de aluminio lacado igual que la carpintería, con aislamiento térmico incorporado.

Lamas fijas verticales en lavaderos.



Carpintería de aluminio lacado y PVC según diseño, con rotura de puente térmico, de apertura practicable, oscilobatiente o corredera, según casos.





# TABIQUERÍA & AISLAMIENTO

Las divisiones interiores de la vivienda se realizarán a base de tabiques de ladrillo con aislamiento térmico y acústico interior de Neotermic.







## CUBIERTA

Cubierta plana acabado grava en cubiertas no transitables y acabado en gres porcelánico en cubiertas transitables y solarium.

Solarium en cubierta de 65 m2.



## FACHADAS

Composición de cerramiento de fachadas y medianeras.

Tabique de 12cm. de espesor, aislamiento acústico-térmico y tabique de 7 cm. de espesor.

Revestimiento exterior en monocapa blanco, según diseño.



## PAVIMENTOS

Pavimento, de gres porcelánico (a elegir por la propiedad entre las opciones propuestas).

Pavimento de gres porcelánico antideslizante en espacios exteriores.

En zonas verdes, césped artificial y plantas naturales.

En solarium de cubierta con gres porcelánico.





## CARPINTERÍA INTERIOR

Puerta de acceso a la vivienda acorazada, con cerradura de seguridad. acabada en roble.

Puertas interiores de madera blancas y manivela de diseño según proyecto.

Armarios con puertas en blanco y forrado interior. Con barra de colgar, estantes y cajonera.



## PINTURAS & TECHOS

Pintura plástica lisa en paredes y techos de pladur. Colores claros sobre enlucido de yeso regleado.

Los techos serán continuos de yeso laminado, escayola o yeso regleado, excepto en el baño común, que será de placas registrables de escayola.



## ALICATADOS

Revestimiento con gres porcelánico de gran formato en baños y cocinas, con posibilidad de elegir entre las opciones ofrecidas.

# BAÑOS COCINA GARAJE



## BAÑOS

Sanitarios de porcelana vitrificada en blanco, con grifería de primera calidad con accionamiento monomando.

Baños equipados con lavabo, inodoro suspendido, ducha, mampara, mueble y espejo.



## COCINAS

La cocina se entrega con muebles altos y bajos de gran capacidad. Posibilidad de elegir acabado entre las opciones propuestas.

Encimera porcelánica. Posibilidad de elegir acabado entre las opciones propuestas.

Fregadero de fibra bajo encimera y grifería monomando de bajo caudal con caño giratorio.

Cocina equipada torre con horno, microondas, placa vitrocerámica con extracción integrada, frigorífico combi panelado y lavavajillas de integración.



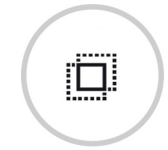
## GARAJE

La puerta de acceso al garaje será corredera y motorizada con mando a distancia.

Aparcamiento en superficie para un vehículo.

Se contará con preinstalación para carga de vehículos eléctricos según normativa vigente.





## ZONAS EXTERIORES

Jardín privado con piscina, espacios verdes, porche y comedor lateral.

Toma eléctrica y de agua en jardín.

Aparcamiento en superficie para un vehículo.

Piscina de 15m<sup>2</sup> revestida con gres porcelánico.

Solarium en cubierta de 65m<sup>2</sup> con acceso a través de escalera exterior.

Toma eléctrica y ducha en solarium.

Dos patios ingleses ubicados en planta sótano de superficie 13,38m<sup>2</sup> y 10,80m<sup>2</sup>

Barandillas de patios ingleses de vidrio.

Las imágenes mostradas tienen únicamente finalidad publicitaria y no valor contractual. El proyecto puede sufrir modificaciones a lo largo de la obra. La dirección facultativa podrá modificar o sustituir, por fundadas razones, las características expuestas por otras análogas o similares.

Las imágenes son orientativas, la cascada en la piscina es opcional.



#### CLIMATIZACIÓN - CALEFACCIÓN Y ACS

Instalación de alta eficiencia mediante Bomba de calor para ACS.

Sistema de ventilación mecánica según normativa vigente.

Calefacción-climatización por conductos.



#### ELECTRICIDAD Y TELECOMUNICACIONES

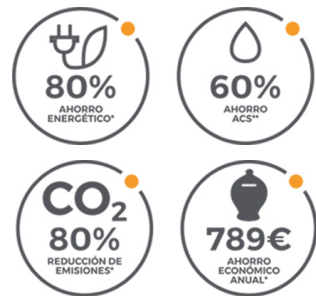
Se realizará cumpliendo el Reglamento Electrotécnico de Baja tensión.

4 tomas de televisión por vivienda.

Instalación de cortinas eléctricas.

Instalación de videoportero automático.

Iluminación tipo LED empotrable en zonas exteriores e interiores.



#### CALIFICACIÓN ENERGÉTICA

Las viviendas tienen una calificación energética que supone una disminución de emisiones de CO2 y una reducción significativa de la demanda energética del edificio. Esto se consigue mediante la adopción de las siguientes medidas:

- Mayor aislamiento térmico.
- Carpintería con posición de microventilación.



#### OPCIONAL

Elegir modelo de pavimento porcelánico (entre las opciones ofrecidas).

Elegir modelo de revestimiento porcelánico (entre las opciones ofrecidas).

Elegir color de muebles de cocina (entre las opciones ofrecidas).

Elegir color encimera de cocina (entre las opciones ofrecidas).

Diferentes opciones de sótano (Consultar acabados y distribución).